

和谐健康保险股份有限公司

一、设有省级分支机构和落地服务机构的省（自治区、直辖市、计划单列市）清单

序号	机构名称	办公地址	电话号码
1	福建分公司	福建省福州市鼓楼区东街 街道 33 号武夷中心第七层 CD 区	0591-86291700
2	黑龙江分公司	黑龙江省哈尔滨市道里区 丽江路 2586 号 AB 栋 A 区 单元 14 层 3 号-7 号	0451-58567862
3	辽宁分公司	辽宁省沈阳市沈河区北站 路 115 号(1201、1206、1207、 1208、1209)	024-31090261
4	广东分公司	广州市天河区林和西路 3-15 号 4316A	020-85598404 020-85597284
5	浙江分公司	浙江省杭州市西湖区灵隐 街道曙光路 15 号 1601 室、 17 层 1701、1702、1703、 1705 室	0571-56668814
6	深圳分公司	深圳市罗湖区桂园街道滨	0755-66825859

		河路 1011 号鹿丹大厦 23 层 01、02、03、04	
7	湖北分公司	湖北省武汉市江汉区建设 大道 518 号招银大厦 2 楼	027-85258851
8	山东分公司	济南市历下区千佛山路 1 号 CCPARK 创意港东塔 L4-006、L5-001	0531-55769079
9	安徽分公司	合肥市长江西路 200 号置 地投资广场 2103-2104、 2201-2204 室	0551-65378691
10	江苏分公司	江苏省南京市建邺区奥体 大街 69 号新城科技园 6 栋 702 室-703 室	025-66008731
11	四川分公司	四川省成都市高新区天府 大道北段 966 号天府国际 金融城 10 号楼 1 楼 2-3、 6-10 号	028-60109544
12	北京分公司	北京市朝阳区建国门外大 街甲 6 号 1 幢 9 层 B 座 1-9 内 906、907 室	010-51423906
13	河北分公司	河北省石家庄市长安区中 山东路 598 号 3001-3009	0311-85116995 (投 诉专线)

			0311-85116997 (柜面电话)
14	陕西分公司	陕西省西安市高新区高新六路21号万象汇2号楼17层01号	029-89389061
15	上海分公司	上海市长宁区延安西路1288号1楼、负一楼101室、102室、103室、104室	021-31025800

二、全国统一的客户服务及投诉方式（包括客服电话、在线服务访问方式、理赔争议处理机制和工作流程等）

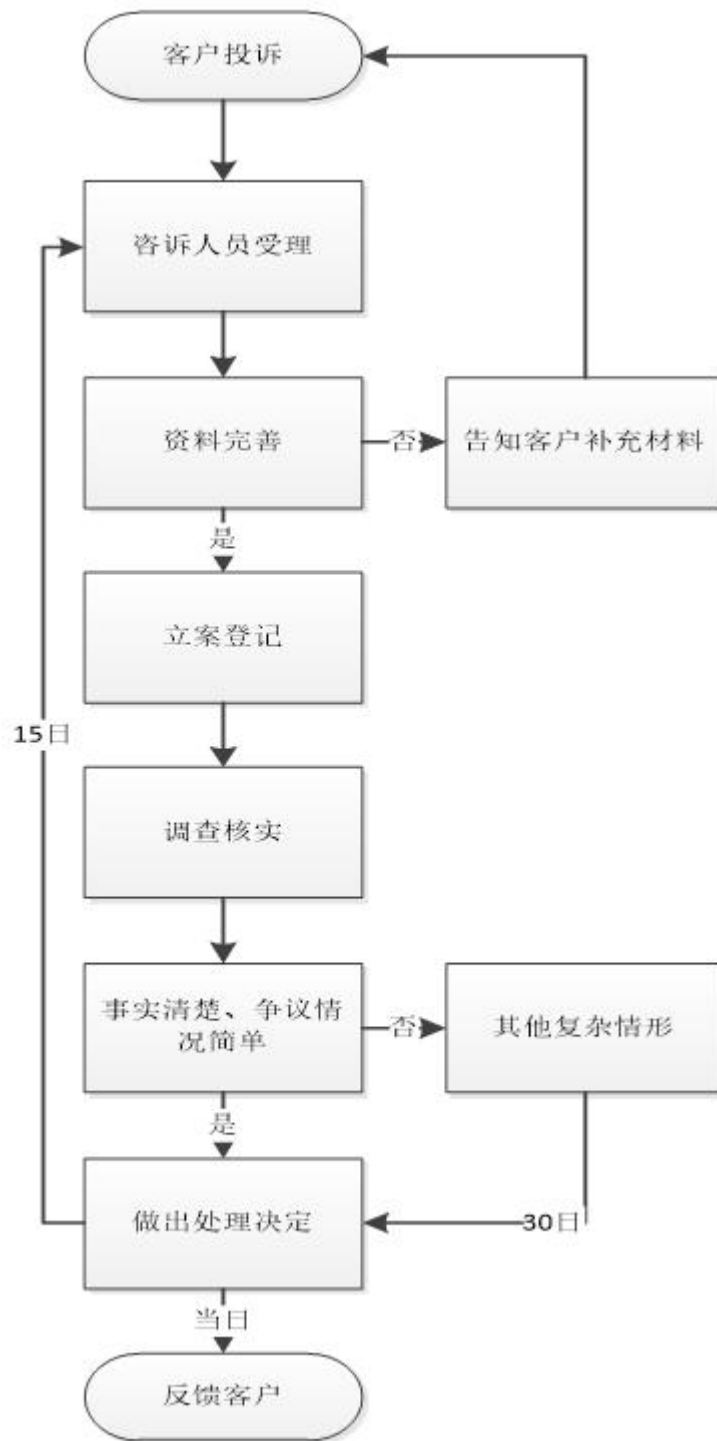
（一）客服电话

全国统一客服热线：956076

（二）在线服务访问方式

- 1、全国统一客服热线：956076
- 2、官方网站咨询：<https://www.hexiehealth.com>；
- 3、微信公众号咨询：和谐健康
- 4、官方APP咨询：福家享受APP

（三）理赔争议处理机制和工作流程



(四) 理赔、保全等客户服务及投诉渠道

- 1、来电投诉：拨打和谐健康全国统一投诉电话 956076；
- 2、邮件投诉：发邮件到和谐健康投诉信箱 hxtousu@hexiehealth.com.cn；

- 3、官网投诉：请登录：<https://www.hexiehealth.com>；
- 4、来函投诉：将书面的投诉材料寄到各分公司；
- 5、来访投诉：直接到各分公司投诉受理专区；
- 6、其他投诉：国家金融监督管理总局维权投诉电话：
12378；

三、投保咨询方式、保单查询方式

（一）投保方式咨询

- （1）全国统一客服热线：956076
- （2）官方网站咨询：<https://www.hexiehealth.com>；
- （3）微信公众号咨询：和谐健康
- （4）官方 APP 咨询：福家享受 APP
- （5）柜面咨询：各服务网点柜面

（二）保单查询方式

（1）可登录和谐健康官方网站“<https://www.hexiehealth.com>”，点击“保单查询”功能进行查询。

（2）可通过和谐健康官方微信公众号“和谐健康”下方工具栏“我的服务”选择“我的保单”进行查询。

（3）可通过和谐健康官方 APP “福家享受”，选择“我的”，在“我的保单”中查询。